



# Die Kuschelkiste

## Schnittmuster "Urian" Anleitung

- Schneide das Schnittmuster an den schwarzen gestrichelten Linien, die mit ✂ gekennzeichnet sind, aus.
- Lege die Blätter so zusammen, dass sich die ▶ gegenüberliegen. Auf die schraffierten Flächen kannst Du nun das jeweils andere Blatt kleben.
- Dann die Einzelteile an der roten Linie ausschneiden. Den Flügel später extra ausschneiden.
- Schneide den Körper zweimal aus Stoff aus, die Flügel je 2 mal gegengleich. Ca. 7-10 mm Nahtzugabe nicht vergessen! Die ist im Schnittmuster nicht enthalten.
- Nähe die Flügel rechts auf rechts zusammen, wende sie und fülle sie mit Watte, nähe die einzelnen "Finger" an der roten gestrichelten Linie.
- Lege die Körperteile rechts auf rechts, lege die Flügel und die Ohren an die entsprechende Stellen zwischen beide Teile, nähe rundherum den Körper zusammen und lasse unten eine Wende -bzw. Füllöffnung.
- Wende den Körper und fülle ihn mit Ausstopfwatte, schließe die Öffnung.
- Augen, Pupille und Schnabel mit der Hand aufnähen.

Empfohlene Stoffauswahl:

- Körper  
alter T-Shirtstoff bzw. Jerseystoff
- Augen/ Pupille/ Ohren  
Filz 5 mm, schwarz (Pupillen), rot (Schnabel + Ohren)  
gelb (Augen)
- Ausstopfwatte

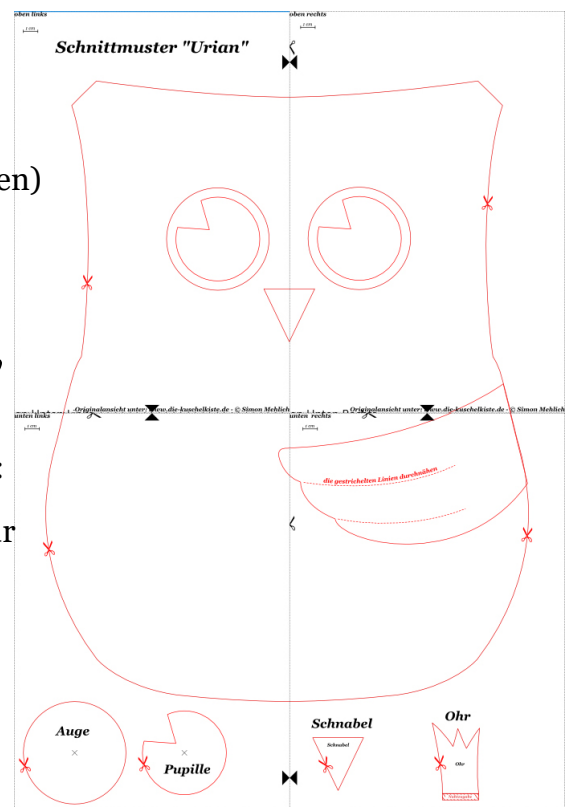
## Viel Spaß beim Nähen!

Gerne kannst Du alle Empfehlungen variieren, z.B.:

Dünneren Filz, andere Farben, gemusterte Stoffe für den Körper, anderes Füllmaterial...

Schick mir gerne ein Foto Deines "Urain" an:  
[info@simonmehlich.de](mailto:info@simonmehlich.de)

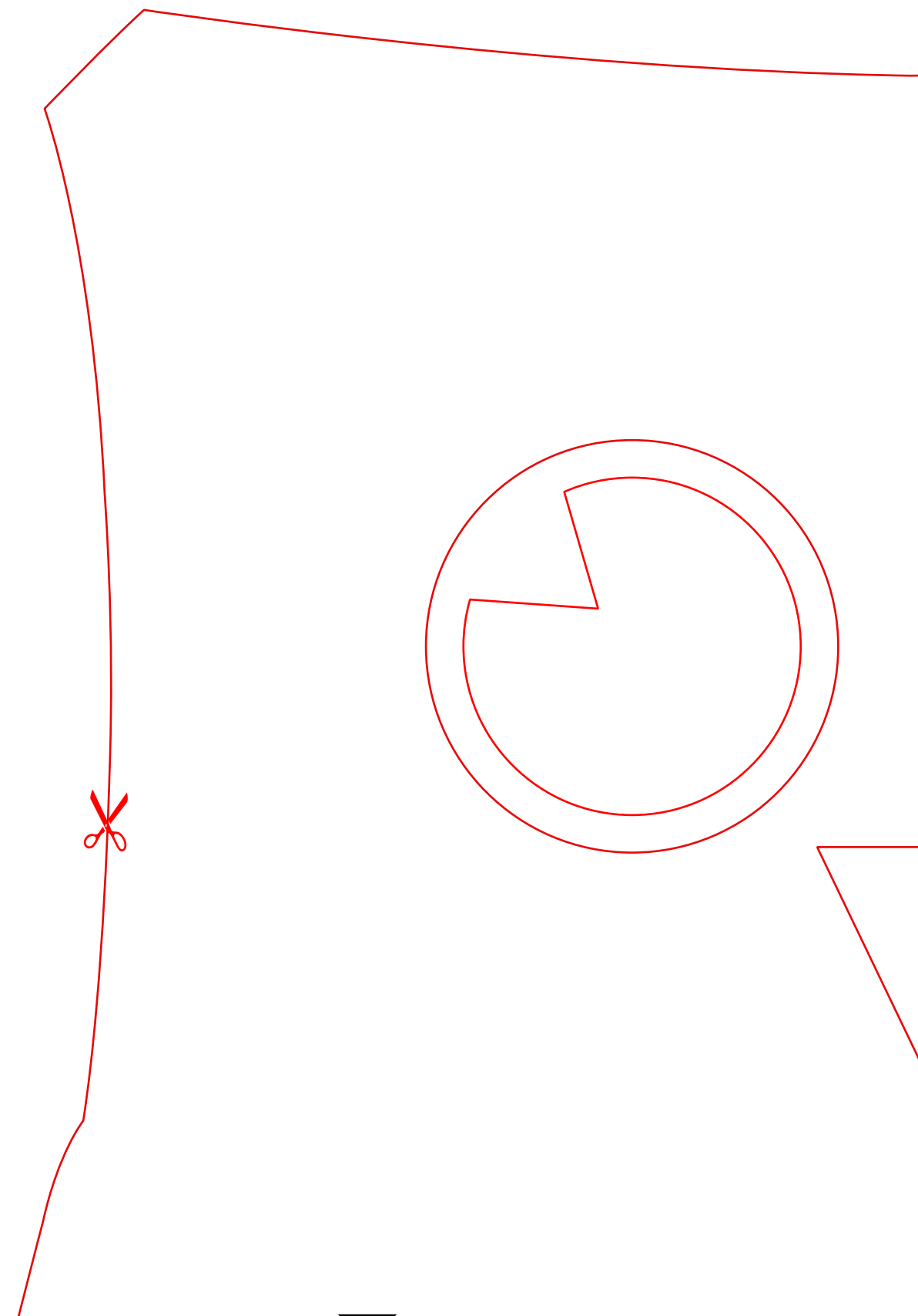
Wie Urian aussieht, siehst Du auf:  
[www.die-kuschelkiste.de](http://www.die-kuschelkiste.de) unter "Making Of"



*oben links*

1 cm

# *Schnittmuster "Urian"*



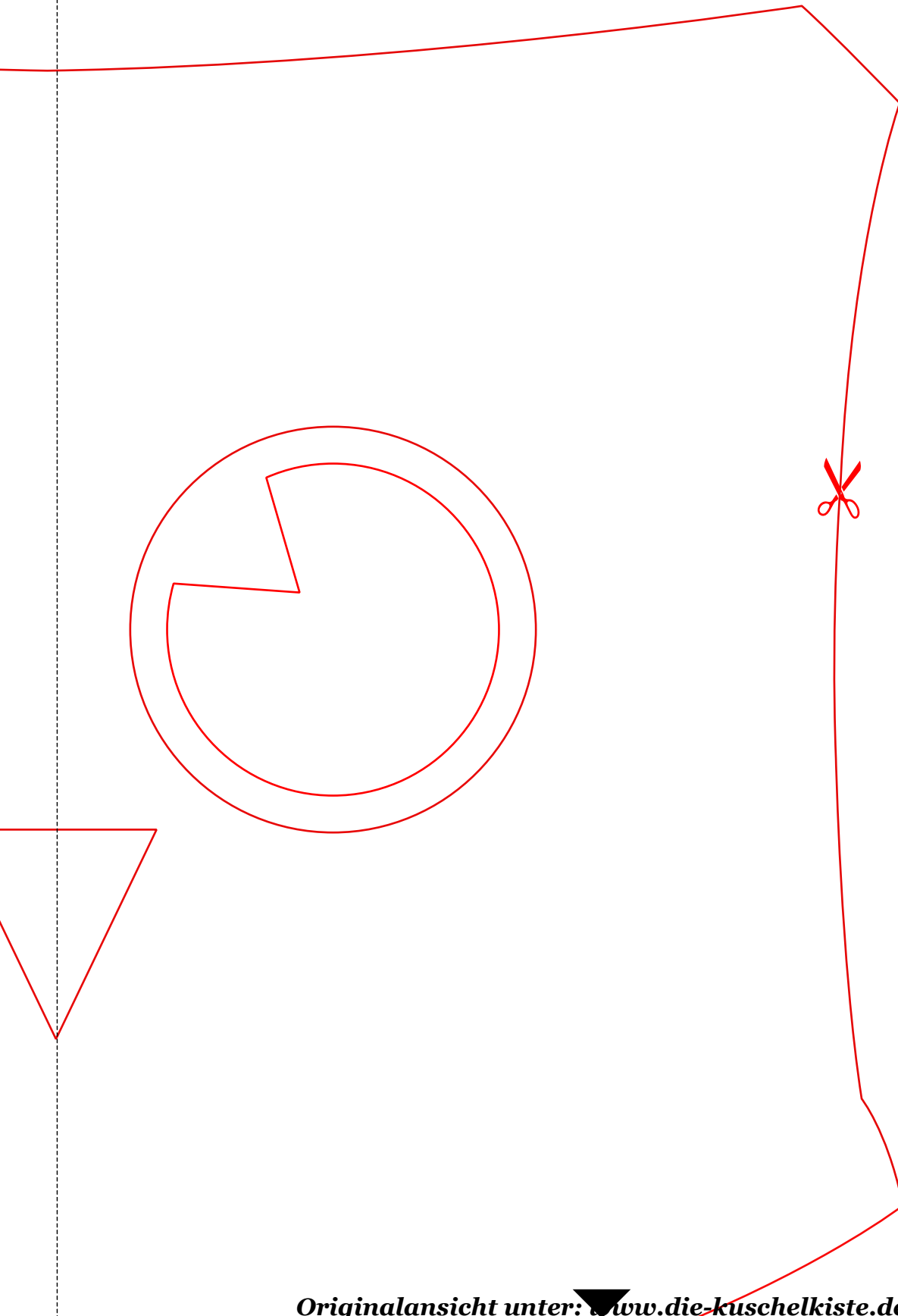
*Klebefläche - hier "oben rechts" ankleben*

Originalansicht unter: [www.die-kuschelkiste.de](http://www.die-kuschelkiste.de) - © Simon Mehlich

*Klebefläche - hier "unten links" ankleben*

**oben rechts**

1 cm



Originalansicht unter:  [www.die-kuschelkiste.de](http://www.die-kuschelkiste.de) - © Simon Mehlich

**Klebefläche - hier "unten rechts" ankleben**

*unten links*

1 cm



**Auge**



**Pupille**



**Klebefläche - hier "unten rechts" ankleben**



unten rechts

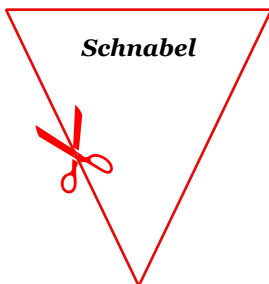


1 cm

die gestrichelten Linien durchnähen

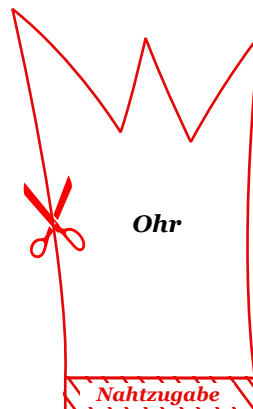


**Schnabel**



Schnabel

**Ohr**



Ohr

Nahtzugabe